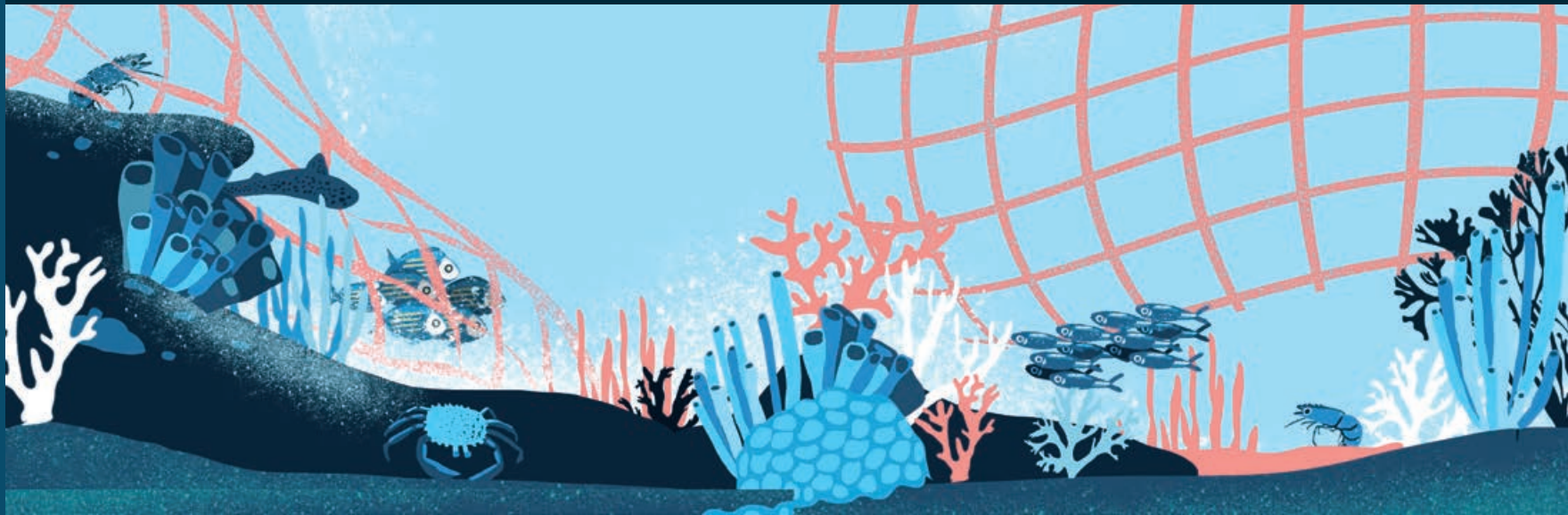




# GUIDA TASCABILE PER L'IDENTIFICAZIONE DELLE PRINCIPALI SPECIE VULNERABILI CATTURATE ACCIDENTALMENTE NELLA PESCA ITALIANA

Guida semplificata adattata per la GSA 18 (area italiana) dalla Guida di identificazione delle specie vulnerabili catturate accidentalmente nella pesca del Mediterraneo



MAMMIFERI MARINI



**Tursiops truncatus**

Common bottlenose dolphin /  
Tursiopo

♂: 2,5 - 3,9 m

♀: 2,2 - 3,2

N: 1 - 1,2 m



Glo Med



**Stenella  
coeruleoalba**

Striped dolphin /  
Stenella

Ad: 1,8 - 2,6 m

N: 85 - 95 cm



Glo Med



**Delphinus delphis**

Common dolphin /  
Delfino comune

♂: 2,0 - 2,6 m / ♀: 2,4 m /

N: 80 - 90 cm



Glo Med



**Ziphius cavirostris**

Cuvier's beaked whale /  
Zifio

♂: fino a 7,5 m

♀: up to 7 m

N: 2 - 2,7 m



Glo Med



**Grampus griseus**

Risso's dolphin /  
Grampo o Delfino di Risso

Ad: 3 - 4 m / N: 1,2 - 1,5 m



Glo Med



**Globicephala melas**

Long-finned pilot whale /  
Globicefalo

♂: 5,5 - 6,2 m / ♀: 4,5 - 5,5 m

N: 1,7 - 1,8 m



Glo Med



**Physeter macrocephalus**

Sperm whale / Capodoglio

♂: 16 - 18 m / ♀: 11 - 12 m / N: 3,3 - 4,2 m



Glo Med



**Balaenoptera physalus**

Fin whale / Balenottera comune

♂: 18 - 20 m / ♀: 20 - 22 m / N: 6 - 6,5 m



Glo Med





## UCCELLI MARINI



**LC** *Larus michahellis*  
Yellow-legged gull / Gabbiano reale  
**Glo** Apertura alare: 120 – 140 cm



**LC** *Larus audouinii*  
Audouin's gull / Gabbiano corso  
**Glo** AA: 117 – 128 cm



**LC** *Phalacrocorax carbo*  
Great Cormorant / Cormorano  
**Glo** AA: 77 – 94 cm



**LC** *Gulosus aristotelis desmarestii*  
European shag / Marangone dal ciuffo  
**Glo** AA: 115 – 125 cm



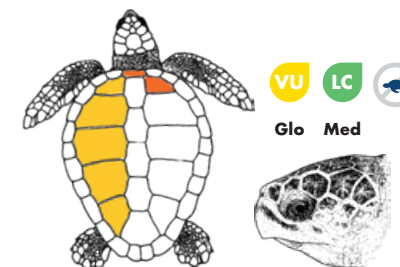
**VU** *Puffinus yelkouan*  
Yelkouan shearwater / Berta minore  
**Glo** AA: 70 – 84 cm



**LC** *Calonectris diomedea*  
Scopoli's shearwater / Berta maggiore  
**Glo** AA: 112 – 122 cm



## TARTARUGHE MARINE



**VU** **LC**  
**Glo** **Med**  
*Caretta caretta*  
Loggerhead turtle / Tartaruga caretta  
♂: 75 – 80 cm; ♀: 66 – 85 cm



**EN**  
**Glo**  
*Chelonia mydas*  
Green turtle / Tartaruga verde  
Ad (♂ and ♀): 80 – 120 cm



**VU**  
**Glo**  
*Dermochelys coriacea*  
Leatherback sea turtle / Tartaruga liuto  
Lunghezza media degli adulti 1,4 – 1,6 m



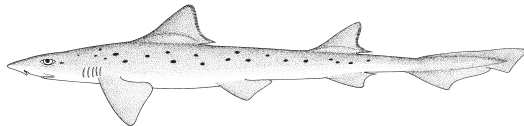
**Isurus oxyrinchus – SMA**  
Shortfin mako / Squalo mako pinna corta  
Ad: fino a 4,5m

VU CR  
Glo Med



**Hexanchus griseus – SBL**  
Bluntnose six-gill shark / Squalo capopiatto  
Ad: fino a 5 m

NT DD  
Glo Med



**Mustelus punctulatus – MPT**  
Blackspotted smooth-hound / Palombo punteggiato  
Ad: fino a 1,9 m

DD VU  
Glo Med



**Mustelus asterias – SDS**  
Starry smooth-hound shark / Palombo stellato  
Ad: fino a 1,4 m

LC VU  
Glo Med



**Galeus melastomus – SHO**  
Blackmouth catshark / Gattuccio boccanera  
Ad: fino a 90 cm

LC LC  
Glo Med



**Scyliorhinus canicula – SYC**  
Small-spotted catshark / Gattuccio  
Ad: fino a 1 m (60 cm nel Mediterraneo)

LC LC  
Glo Med



**Mustelus mustelus – SMD**  
Smooth-hound / Palombo  
Ad: fino a 2 m

VU VU  
Glo Med



**Scyliorhinus stellaris – SYT**  
Nursehound / Gattopardo  
Ad: fino a 170 cm

NT NT  
Glo Med

## PESCI CARTILAGINEI



**Cetorhinus maximus – BSK**  
Basking shark / Squalo elefante  
Ad: fino a 1 m

EN EN  
Glo Med



**Carcharhinus plumbeus – CCP**  
Sandbar shark / Squalo grigio  
Ad: fino a 3 m

VU EN  
Glo Med



**Prionace glauca – BSH**  
Blue shark / Verdesca  
Ad: fino a 4 m

NT CR  
Glo Med



**Dalatias licha – SCK**  
Kitefin shark / Zigrino  
Ad: fino a 1,82 m

VU VU  
Glo Med



**Etmopterus spinax – ETX**  
Velvet belly / Sagri nero o Moretto  
Ad: fino a 60 cm

LC LC  
Glo Med



**Squalus acanthias – DGS**  
Picked dogfish / Squalus acanthias  
Ad: fino a 2 m

VU EN  
Glo Med



**Squalus blainville – QUB**  
Longnose spurdog / Spinarolo bruno  
Ad: 50 - 80 cm di lunghezza totale, occasionalmente fino a 1,1m

DD DD  
Glo Med



**Centrophorus cf uyato – GUP**  
Gulper shark / Sagri  
Ad: fino a 1,2 m

DD CR  
Glo Med



**Galeorhinus galeus – GAG**  
Tope shark / Canesca  
Ad: fino a 1,6m

VU VU  
Glo Med



**Heptanchias perlo – HXT**  
Sharpnose sevengill shark / Squalo manzo  
Ad: fino a 1,4m

NT DD  
Glo Med



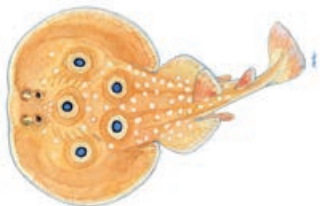


**Torpedo marmorata - TTR**

Marbled electric ray /  
Torpedine mazzata  
Ad: fino a 1 m di lunghezza totale



Glo Med



**Torpedo torpedo - TTV**

Common torpedo /  
Torpedine occhiuta  
Ad: 60 cm di lunghezza totale



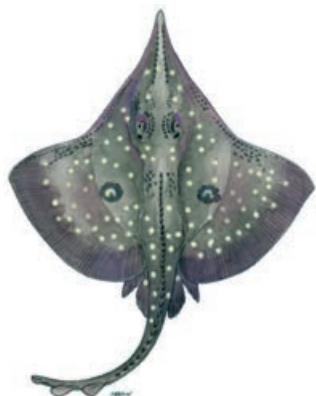
Glo Med

**Pteroplatytrygon violacea - PLS**

Pelagic stingray /  
Trigone viola  
Ad: fino a 80 cm  
di lunghezza totale



Glo Med



**Dipturus oxyrinchus - RJO**

Pocheteau noir /  
Razza monaca  
Ad: Larghezza del disco fino a 150 cm



Glo Med

**PESCI CARTILAGINEI**



**Leucoraja circularis - RJL**

Sandy ray / Razza rotonda  
Ad: fino a 1,2 m di lunghezza totale



Glo Med



**Raja asterias - JRS**

Mediterranean  
starry ray /  
Razza stellata  
Ad: fino a 80 cm di lunghezza



Glo Med



**Raja clavata - RJC**

Thornback ray / Razza chiodata  
Ad: fino a 90-130 cm di lunghezza totale



Glo Med



**Raja miraletus - JAI**

Brown ray / Razza quattrocchi  
Ad: fino a 70 cm di lunghezza totale



Glo Med



**Raja polystigma - RJM**

Speckled skate / Razza polistimma  
Ad: fino a 0,7m



Glo Med

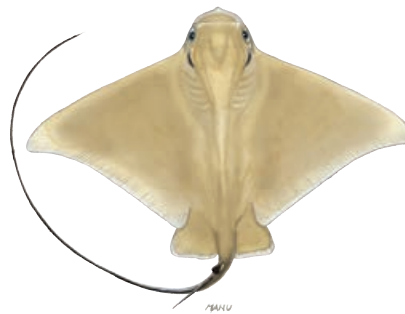


**Dasyatis pastinaca - JDP**

Common stingray / Pastinaca  
Ad: larghezza del disco fino a 0,68m



Glo Med

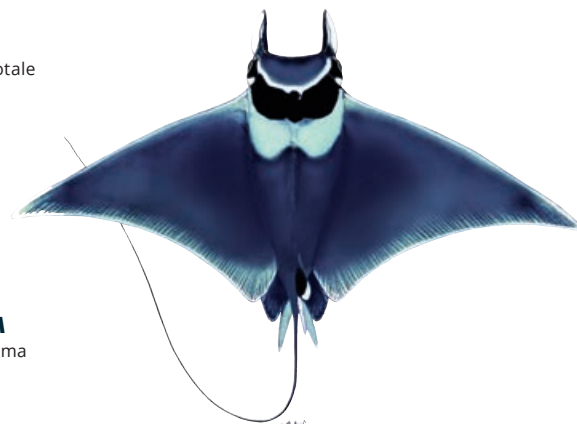


**Myliobatis aquila - MYL**

Common eagle ray / Aquila di mare  
Ad: larghezza del disco fino a 1,5 m



Glo Med



**Mobula mobular - RMM**

Devil fish / Mobula o Diavolo di mare  
Ad: Larghezza del disco fino a 5,2 m



Glo Med



**Tetrarhina nobiliana - TTO**

Electric ray /  
Torpedine nera  
Ad: fino a 1,8m



Glo Med



**Chimaera monstrosa - CMO**

Rabbit fish / Chimera  
Ad: fino a 100 cm



Glo Med

# SPUGNE



## Spugne cheratose - KERA



*Sarcotragus* sp.



*Sarcotragus* sp.



*Hippospongia communis*



*Ircinia variabilis*

## Spugne globulari - GLOS



*Suberites domuncula*



*Tethya aurantium*



*Thenea* spp.

## Spugne pietrose (*Petrosia ficiformis*) - PETR



*Petrosia ficiformis* (burgundy morph)



*Petrosia ficiformis* (white morph)

## Spugne da lamellari fino a forma di tazza - LAMS



*Spongia lamella*



*Calyx nicaeensis*

## Spugne arborescenti - ARBS



*Axinella* sp.

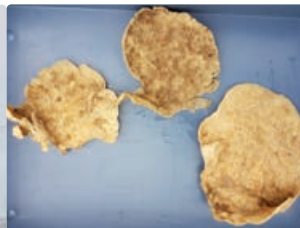


*Axinella cannabina*

## Spugne a forma di ventaglio - FANS



*Phakellia ventilabrum*



*Phakellia robusta*

## Spugne (sub)sferiche compatte (*Geodia* spp.) - GEOD



*Geodia cydonium*

## Spugne pietrose lamellari (*Leiodermatium* sp.) - ROCK



*Leiodermatium pfeifferae*

## Spugne dorate tubulari (*Aplysina* spp.) - APLY



*Aplysina* spp.

## Altre spugne massive (da registrare come "Altre massive") - OTHR



*Agelas oroides*

## Spugne vitree a nido d'uccello (*Pheronema carpenteri*) - BIRD



*Pheronema carpenteri*

## Spugne vitree filamentose a forma di vaso (*Asconema setubalense*) - FELT



*Asconema setubalense*





## CORALLI



### Coralli molli – SOFT



*Alcyonium palmatum*

### Gorgonie spesse e alte, rosse, gialle, a forma di ventaglio – FANG



*Acanthogorgia hirsuta*

*Paramuricea clavata*



### Penne di mare – PENS



*Pteroeides spinosum* and *Pennatulata* spp.

### Coralli bambù – BAMB



*Isidella elongata*



### Coralli duri di colore giallo acceso o rosa salmone (*Dendrophyllia* spp.) – DEND



Dead *dendrophyllids*

*Dendrophyllia cornigera*



*Dendrophyllia ramea*



### Gorgonie sottili e delicate, bianche, rossastre, gialle, a forma di ventaglio – THIG



*Paramuricea macrospina*

### Corallo rosso (*Corallium rubrum*) – REDC



*Corallium rubrum*



### Gorgonie flessibili, bianche e rosa salmone, a forma di ventaglio (*Eunicella* spp.) – EUNI



*Eunicella cavolini*

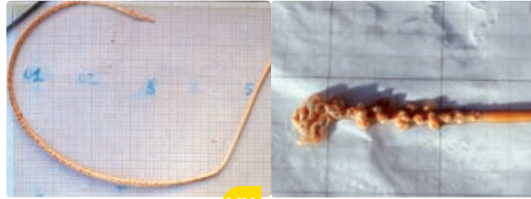
*Eunicella verrucosa*

### Gorgonie rosa salmone, a forma di fragile ventaglio (*Callogorgia verticillata*) – CALL



*Callogorgia verticillata*

### Penne di mare bianche, a frusta o clava – STEM

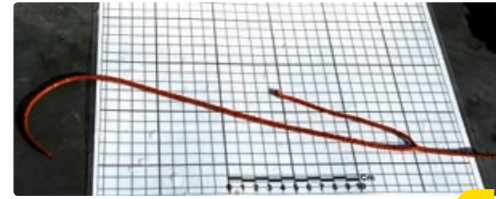


*Funiculina quadrangularis*

*Kophobelemnion stelliferum*



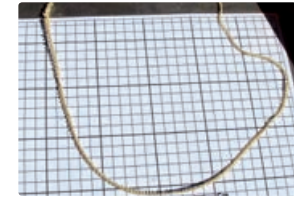
### Gorgonie rosse, a forma di candelabro (*Ellisella paraplexauroides*) – ELLP



*Ellisella paraplexauroides*



### Gorgonie a frusta alte, bianche o gialle (*Viminella flagellum*) – VIMF



*Viminella flagellum*

### Coralli bianchi – WHIT



*Madrepora oculata*



*Lophelia pertusa*



### Coralli duri a cuscino (*Cladocora caespitosa*) – CLAD



*Cladocora caespitosa*



### Coralli neri arborescenti – BLAC



*Antipathella subpinnata*

*Parantipathes larix*

*Leiopathes glaberrima*

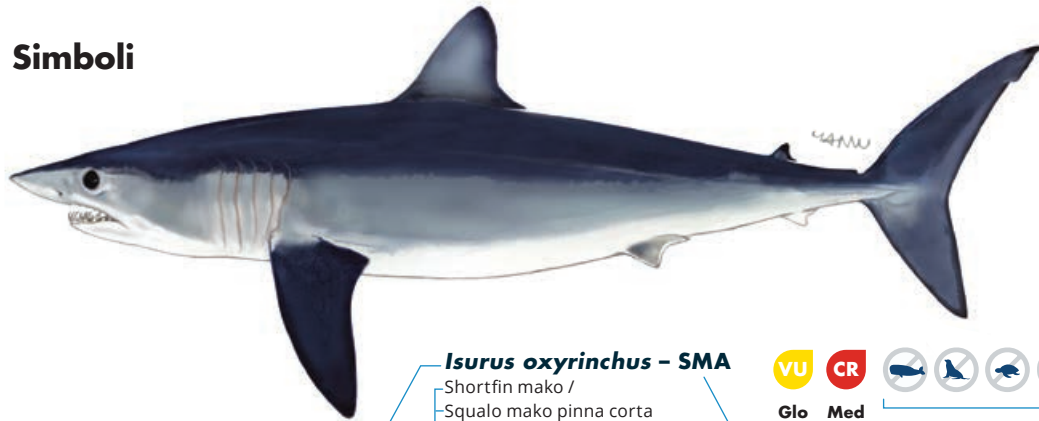


*Antipathes dichotoma*

## Abbreviazioni

Ad: Adulto  
 ♂: Maschio  
 ♀: Femmina  
 N: Neonato  
 AA: Apertura alare

## Simboli

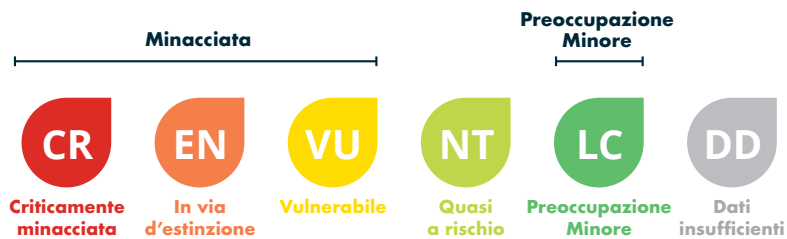


**Isurus oxyrinchus – SMA**  
 Shortfin mako /  
 Squalo mako pinna corta  
 Ad: fino a 4,5m

Nome scientifico: **Isurus oxyrinchus**  
 Nome comune in Inglese e Italiano: **SMA**  
 Dimensione delle specie, indicata come lunghezza totale (LT) o apertura alare degli adulti (Ad), in femmine (f), maschi (m) e neonati (NB): **4,5m**  
 Codice ASFIS in forma abbreviata: **VU CR**  
 Stato della Lista Rossa IUCN a livello mondiale e mediterraneo: **Glo Med**  
 Le specie devono essere rilasciate vive, non possono essere conservate a bordo, trasbordate, sbarcate, trasferite, immagazzinate, vendute, esposte o messe in vendita\*

## Chiave dei simboli di categorie della Lista Rossa IUCN

Per ogni scheda specie, vengono riportate le categorie IUCN relative allo stato di conservazione sia a livello globale (Glo) che a livello mediterraneo (Med), secondo il seguente schema:



“La subregione geografica (GSA) 18 si riferisce al Mare Adriatico Meridionale. Se la specie catturata accidentalmente non è inclusa in questa guida, fare riferimento alla **Guida di Identificazione delle specie vulnerabili catturate accidentalmente nella pesca mediterranea**, che fornisce anche informazioni dettagliate sullo stato di conservazione, i regolamenti e la protezione di ciascuna specie (secondo ACCOBAMS, SPA / BD Protocollo, CITES, CMS, GFCM, IUCN). Fonte delle illustrazioni degli squali e delle razze: archivio delle illustrazioni scientifiche originali della FAO. Riprodotto con il permesso.”

\* Raccomandazioni GFCM relative alla gestione e conservazione delle specie vulnerabili nell'area di applicazione GFCM: uccelli marini (Rec. GFCM / 35/2011/3); tartarughe marine (Rec. GFCM / 35/2011/4); cetacei (Rec. GFCM / 36/2012/2; Ris. GFCM / 43/2019/2); squali e razze (Rec. GFCM / 36/2012/3; Rec. GFCM / 42/2018/2) e coralli (Ris. GFCM / 43/2019/6). Decreto Legislativo 9 gennaio 2012, n. 4 e ss.mm.ii.



QR Code